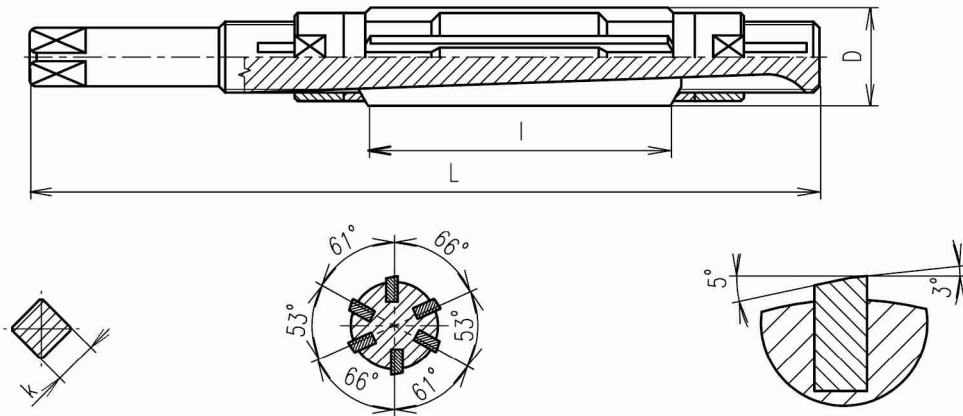


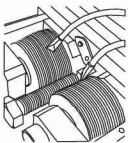
T

VÝSTRUŽNÍKY BEZ VODÍČÍHO POUZDRA
 REAMERS WITHOUT GUIDE BUSH
 REIBAHLEN OHNE FÜHRUNGSFUTTER

Typ: 221424




Kód Code	Rozsah - Range Bereich [mm]	l	L	k	D	kg
261.010	T 1 7.60- 8.50	26	90	4,0	5,0	0,03
261.027	T 2 8.40- 9.40	30	95	4,0	5,0	0,03
261.034	T 3 9.30-10.40	33	105	4,5	5,6	0,04
261.041	T 4 10.25-11.45	36	110	5,0	6,3	0,05
261.058	T 5 11.30-12.65	41	120	5,6	7,1	0,07
261.065	T 6 12.50-14.00	46	135	6,3	8,0	0,10
26.1072	T 7 13.75-15.25	50	145	7,1	9,0	0,15
261.089	T 8 15.00-16.70	54	155	8,0	10,0	0,17
261.096	T 9 16.50-18.40	59	170	9,0	11,2	0,23
261.102	T10 18.25-20.25	64	185	10,0	12,5	0,31
261.119	T11 19.75-22.00	71	200	11,2	14,0	0,42
261.126	T12 21.50-24.00	76	215	11,2	14,0	0,51
261.133	T13 23.75-26.60	84	240	12,5	16,0	0,71
261.140	T14 26.50-29.75	93	265	14,0	18,0	0,97
261.157	T15 29.50-33.00	105	295	16,0	20,0	1,32
261.164	T15 32.50-36.50	116	320	18,0	22,4	1,89
261.171	T17 36.00-40.40	127	355	20,0	25,0	2,39
261.188	T18 40.00-45.00	143	390	22,4	28,0	3,96
261.195	T19 44.50-50.00	161	435	25,0	31,5	4,76
261.201	T20 49.50-55.00	161	435	28,0	33,5	5,64
261.218	T21 54.50-60.00	161	435	31,5	40,0	6,75



česky
 english
 deutsch

ST

KAZETA VÝSTRUŽNÍKU - provedení bez vodícího pouzdra
CASKET OF REAMERS - variety without guide bush
KASSETTE DER REIBAHLEN - Ausführung ohne Führungsfutter

Kód Code	Rozsah Range Bereich [mm]	Obsah kazety Content of the casket Inhalt der Kasette [ks-Pcs-Stuck]	Rozměry kazety Dimensions of casket Abmessungen der Kasette [mm]	 kg
261.911	ST12 10.25 - 33.00	12	470 x 280 x 60	5,8
261.928	ST6 13.75 - 24.00	6	260 x 230 x 55	2,3

Stavitelné výstružníky se používají při dokončovacích obráběcích operacích válcových otvorů. Vystružované otvory mají přesný geometrický tvar, rozměr a hladký povrch. Vodící pouzdra zajišťují správné nasazení výstružníku do otvoru. Rozměr výstružníku je plynule měnitelný v uvedeném rozsahu. Nastavitelný rozměr se měří přes pár protilehlých nožů. Běžně dodávaná geometrie nožů vyhovuje obrábění šedé litiny a bronzu.

Adjustable hand reamers are used for finishing machine cutting operations of cylindrical holes. The holes have precise diameter, geometric form and smooth surface. Guide bushes secure correct placing of hand reamer into the hole. Diameter of hand reamer is variable within the range shown in table. Adjusted diameter is measured on pair of opposite knives. The knives of reamers are usually supplied with geometry suitable for machining of grey cast iron and bronze.

Die verstellbare Handreibahlen werden für die Endbearbeitung der zylindrischen Bohrungen verwendet. Die Nachgeriebene Bohrungen haben genaue Abmessung, geometrische Form und die Bohrung. Der Reibahlundurchmesser ist stufenlos verstellbar im angegebenen Bereich und wird über die gegenüberliegende Schneiden gemessen. Die Schneidengeometrie der normal gelieferten Werkzeuge ist für die Grauguss - und Bronzebearbeitung bestimmt.

Výstružníky se dodávají jednotlivě v kartónových obalech nebo v sadách ve dřevěných kazetách.

Adjustable hand reamers are individually in carton or in sets in wooden caskets delivered.

Handreibahlen werden einzeln in Kartonschachteln oder in Sätzen in Holzkassetten geliefert.



NAREX MTE s.r.o.
 Moskevská 63
 CZ-101 00 Praha 10
 Czech Republic

phone: +420 246 002 321, +420 246 002 251
 fax: + 420 246 002 335

e-mail: obchod@narexmte.cz
<http://www.narexmte.cz>



Majitelem ochranné známky „narex“ je společnost NAREX Česká Lípa, a. s., Česká Republika
 NAREX MTE, s. r. o. má právo k trvalému bezplatnému užívání této ochranné známky.

NAREX MTE

N 1.16