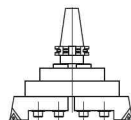
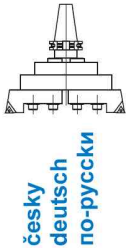


SVn

STAVEBNICE VYVRTÁVACÍHO NÁŘADÍ
MODULAR BORING SYSTEM
HERRAMIENTAS DE ALESAR MODULARES



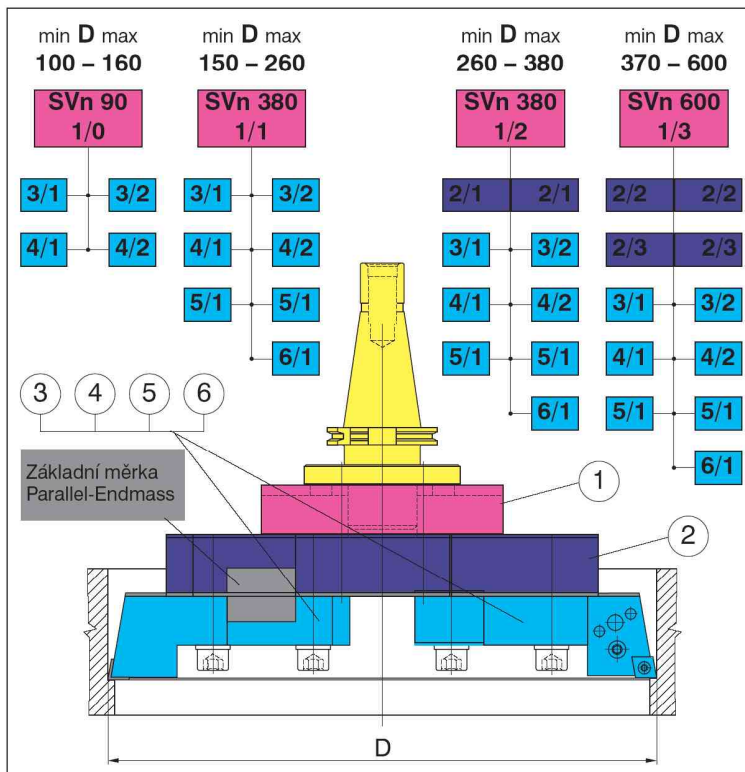
NAREX  MTE®



TECHNICKÁ DATA – TECHNISCHE DATEN – ТЕХНИЧЕСКИЕ ДАННЫЕ

	Kód Code Код	Rozsah Arbeitsbereich Диапазон [mm]	kg	Trn Schaft Хвостовик	Norma Norm Норма
SVn 90	206.011	105 – 160	6,1	ISO 40 × 40 × 90	DIN 2080
SVn 380	206.028	150 – 380	22,8	ISO 50 × 40 × 90	DIN 69871/A
SVn 600	206.035	370 – 600	32,3	ISO 50 × 60 × 130	DIN 220432

VARIANTNÍ SCHÉMA – ZUSAMMENBAUVARIANTEN – ВАРИАНТЫ СБОРКИ



Nůž dokončovací – Schlichtdrehmeissel – Резец чистовой 6

1 DIV = 0,02 mm/∅

	L [mm]			
6/1	88	TCMT 110202		UM 8016

Nůž vnější – Aussendrehmeissel – Резец наружный 5

	L [mm]			
5/1	70	CCMT120408 E		UM 8030

Nůž vnitřní – Innendrehmeissel – Резец внутренний 4

	L [mm]			
4/1	47	SCMT120408 E		UM 8030
4/2	48			

Nůž vnitřní – Innendrehmeissel – Резец внутренний 3

	L [mm]			
3/1	47	CCMT120408 E		UM 8030
3/2	48			

Rameno – Konsole – Плечо 2

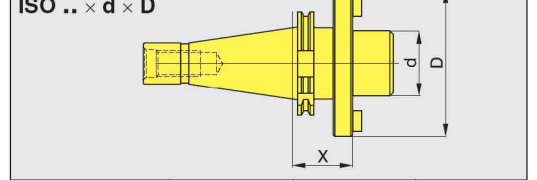
	L [mm]	Rozsah – Bereich – Диапазон
2/1	36	260 – 380
2/2	50	370 – 490
2/3	50	480 – 600

Těleso – Körper – Корпус 1

	L [mm]		L [mm]
1/0	65	1/2	30
1/1	60	1/3	35

Stopka – Schaft – Хвостовик

DIN 2080	Kód Code Код	DIN 69871-A	Kód Code Код
ISO 40 × 40 × 90	208.909	ISO 40 × 40 × 90	208.961
ISO 50 × 40 × 90	208.916	ISO 50 × 40 × 90	208.978
ISO 50 × 60 × 130	208.923	ISO 50 × 60 × 130	208.985



X [mm]	[kg]	ISO 40 × 40	ISO 50 × 40	ISO 50 × 60
DIN 2080	42 / 2,1	40 / 3,8	60 / 6,2	
DIN 69871/A	50 / 2,1	43 / 3,8	60 / 6,2	
ČSN 220432	37 / 2,2	40 / 3,9	55 / 6,3	