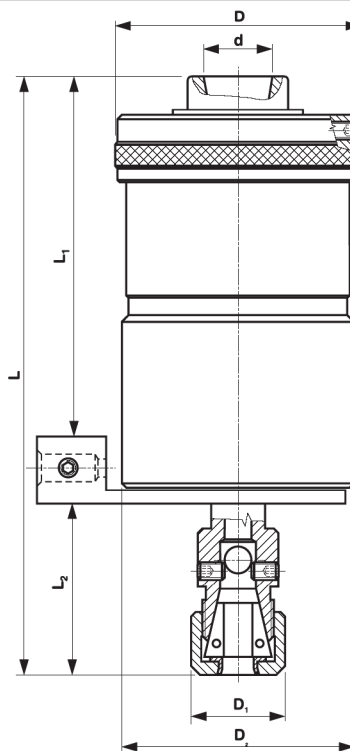


# RTH-BJ

- PŘESNÉ PROVEDENÍ PRO PRAVOCHODÝ ZÁVIT
- PRECISE EXECUTION FOR RIGHT-HANDED THREAD
- PRÄZISE AUSFÜHRUNG FÜR RECHTSGÄNGIGE GEWINDE



Kód Code	Model Type	d	Prac. rozsah Working range	Kleština Collet	Rozměry - Dimensions - Abmessungen [mm]					max. min <sup>-1</sup> rpm U/min	M <sub>k</sub> [Nm]	A/T [mm]	i	kg
					D/D <sub>2</sub>	D <sub>1</sub>	L	L <sub>1</sub>	L <sub>2</sub>					
221 311	RTH 22 BJ	B16	M2÷M7	BJ032, BJ034	55/52	23	130	80	35	1 500	10	3,8/13	1,6	1,0
221 328	RTH 32 BJ	B16	M5÷M12	BJ036, BJ038	75/74	28	156	93	44	1 000	25	4,5/14,5	1,75	2,2
221 335	RTH 42 BJ	M20	M8÷M20	BJ042, BJ044	91/91	38	199	112	62	600	80	6,0/18	1,7	5,1

i převodový poměr zpětných otáček / ratio of gear for reverse speed  
Übersetzungsverhältnis der Rückbewegung

### UPOZORNĚNÍ

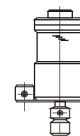
Hlavy se dodávají bez kleštín a upínacích trnů. Tyto je třeba objednat samostatně.

### NOTICE:

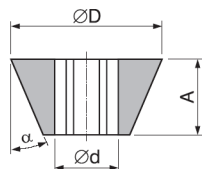
The heads are delivered without collets and taper shanks. It is necessary to order these parts as separate items.

### BEACHTUNG:

Die Köpfe werden ohne Spannzangen und Kegelschäfte geliefert. Es ist notwendig diese Teile als Einzelposten bestellen.

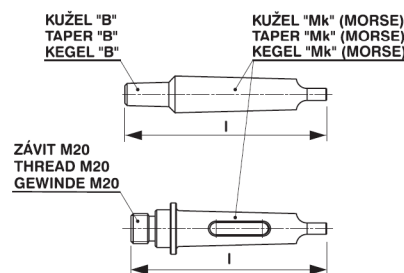


### Kleštiny RUBBER FLEX BJ Collets RUBBER FLEX BJ Spannzangen RUBBER FLEX BJ



Kód Code	Typ Type	Rozsah - Range - Bereich d [mm]	Rozměry - Dimensions - Abmessungen [mm]		
			D	A	α°
280 837	BJ032	2,0 ÷ 4,5	14	11	20
280 844	BJ034	4,5 ÷ 6,3			
280 851	BJ036	3,0 ÷ 6,3	21	13	20
280 868	BJ038	5,0 ÷ 9,5			
280 875	BJ042	5,0 ÷ 9,5	27	15	20
280 882	BJ044	9,5 ÷ 14,0			
280 899	BJ045	16,0			

### Upínací trny Taper shanks Kegelschäfte



Kód Code	Typ B×Mk M×Mk	l [mm]	kg
221 502	VK RTH B16 × Mk1	97	0,087
221 219	VK RTH B16 × Mk2	109	0,157
221 526	VK RTH B16 × Mk3	133	0,320
221 533	VK RTH M20 × Mk3	129	0,310
221 540	VK RTH M20 × Mk4	154	0,570

česky  
english  
deutsch